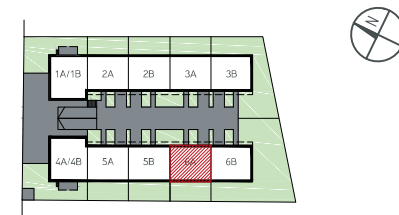


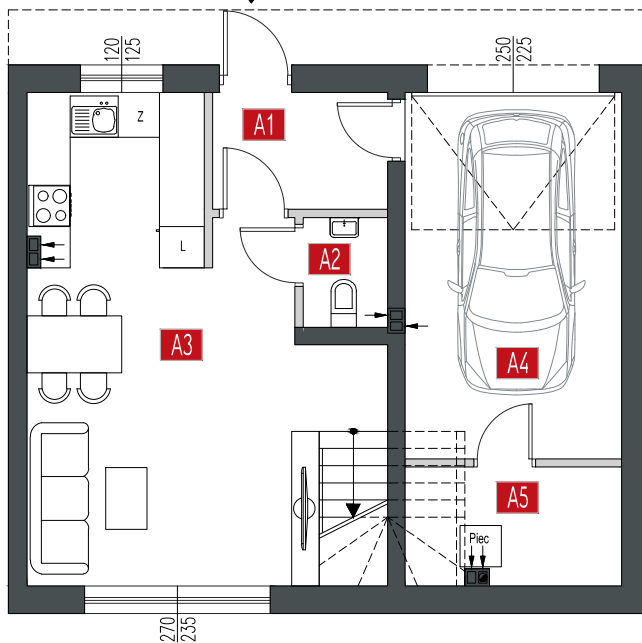


budynek: **6**
 lokal: **A**
 liczba pokoi: **4**

powierzchnia użytkowa: **122,04 m²**
 w tym:
 powierzchnia mieszkalna: **99,82 m²**
 powierzchnia pomocnicza: **22,22 m²**

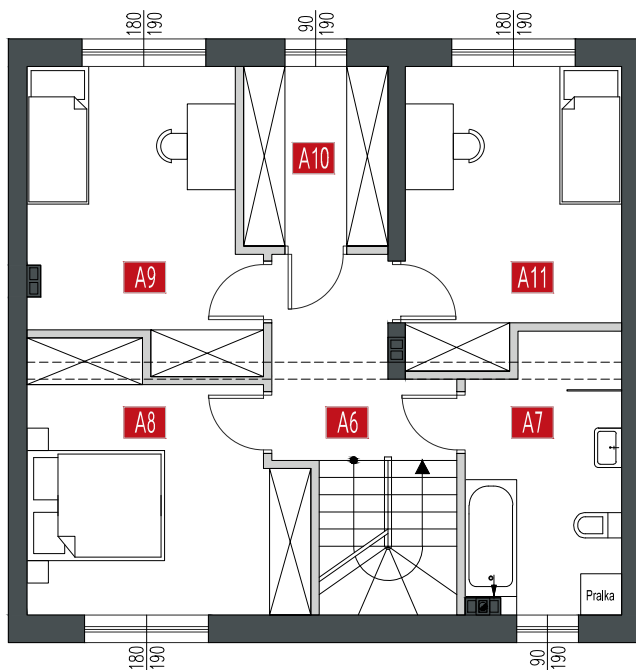


LOKAL A



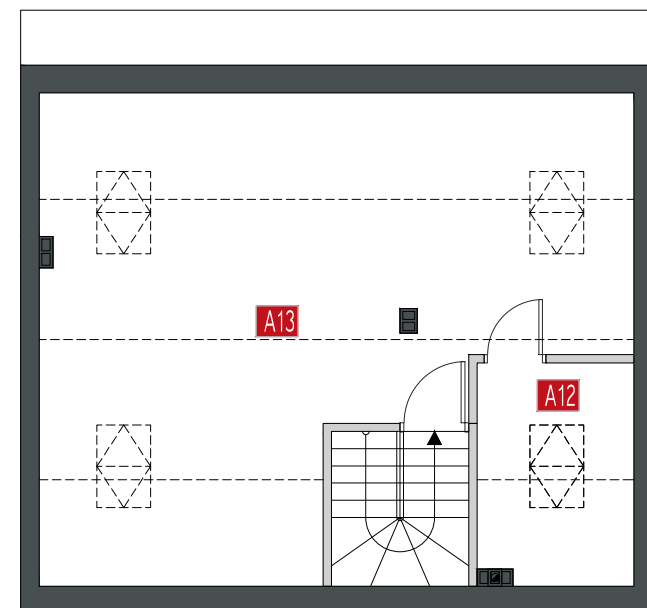
- A1** wiatrołap: 4,33 m²
- A2** wc: 1,96 m²
- A3** salon+kuchnia+schody: 30,25 m²
- A4** garaż: 16,78 m²
- A5** c.o.: 5,44 m²

parter: 58,76 m²



- A6** hol+schody: 8,50 m²
- A7** łazienka: 8,87 m²
- A8** sypialnia: 14,27 m²
- A9** sypialnia: 13,35 m²
- A10** garderoba: 5,48 m²
- A11** sypialnia: 12,81 m²

piętro: 63,28 m²



- A12** łazienka: 5,45 m² / 7,12 m²*
- A13** strych: 38,58 m² / 48,33 m²*

strych: 38,58 m²+5,45 m² / 55,45 m²*
 * powierzchnia podłogi

● "Obidom" Konrad Obidziński ul. Piotra Wysockiego 4, 05-120 Legionowo ● kontakt: 501 171 899

■ Ściany konstrukcyjne oraz obudowy szachtów instalacyjnych: nierozbieralne

■ Ściany działowe



UWAGI: Powierzchnie pomieszczeń podano z uwzględnieniem tynków, według normy PN ISO 9836:1997, powierzchnia pod ściankami działowymi nie jest wliczona do powierzchni lokalu. Powierzchnie pomieszczeń zostaną ponownie określone w dokumentacji powykonawczej, na podstawie pomiarów geodezyjnych dokonanych zgodnie z obowiązującymi przepisami prawa, w związku z tym mogą ulec niewielkiej zmianie. Powierzchnie strychów i balkonów nie są wliczone do powierzchni lokalu. Inwestor zastrzega sobie możliwość wprowadzenia niewielkich zmian w kolejnych etapach inwestycji. Wizualizacje, zagospodarowanie terenu oraz aranżacje wnętrz mają charakter poglądowy.